



MINISTERO DELL'ECONOMIA



Soggetto Gestore di



Il Polo di Innovazione è un'iniziativa cofinanziata con risorse FESR - P.O.R. Piemonte FESR 2007-2013

## POLO DI INNOVAZIONE:

CENTRI DI INNOVAZIONE PER AUMENTARE LA COMPETITIVITA' REGIONALE

### DEFINIZIONE GENERALE

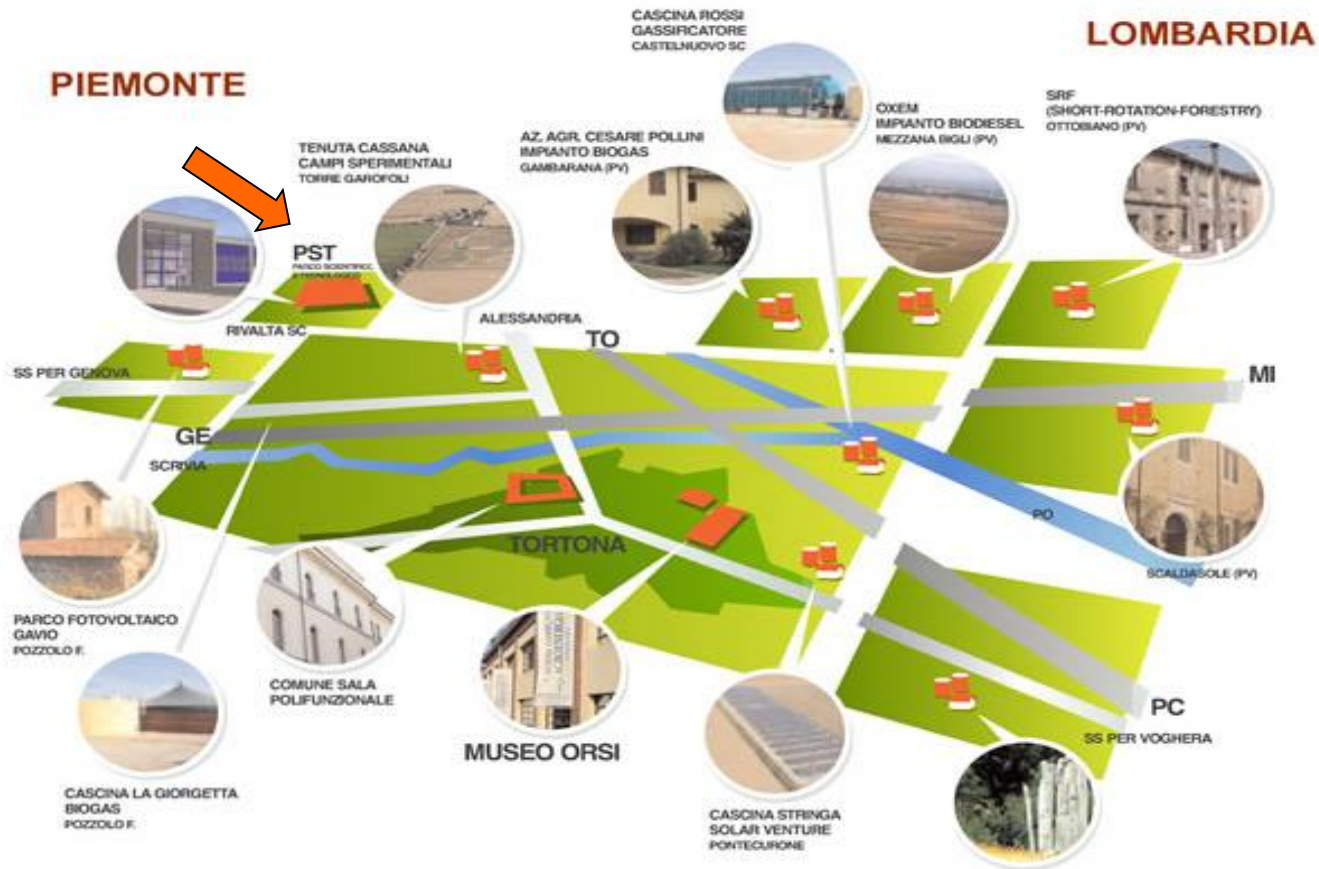
Secondo la legislazione UE, i Poli di Innovazione **sono raggruppamenti di realtà – aziende innovative nascenti, piccole, medie e grandi imprese o organizzazioni di ricerca –** che operano in un particolare **settore scientifico e tecnologico** e progettate per **stimolare attività innovative tramite la promozione di interazioni intensive, la condivisione di strutture e lo scambio di conoscenze ed esperienze professionali**. Ciascun Polo di Innovazione deve essere gestito da un Soggetto Gestore che ha compito di organizzare l'attività del Polo.

### ATTIVITA' PRINCIPALI

- Promozione del Polo di Innovazione, delle sue attività e delle infrastrutture
- Uso abituale di infrastrutture tecnologiche da parte di imprese esterne
- Assistenza nel problem setting/solving per gli associati
- Organizzazione di incontri tecnici e workshops
- Organizzazione e animazione di focus groups
- Assistenza nell'attività di fund raising
- Definizione del Programma Annuale dei progetti



# POLIBRE: IL TERRITORIO



## ATTIVITA' PRINCIPALI **TRASFERIMENTO TECNOLOGICO:** IL POLO DI INNOVAZIONE / COMPOSIZIONE ASSOCIATIVA

### ORGANIZZAZIONE



Il Polo di Innovazione per le Energie Rinnovabili e i Bio-combustibili è un'Associazione Temporanea di Scopo (ATS) gestita da P.S.T. S.p.A.

### SOGGETTI ASSOCIATI

**52** organizzazioni, di cui:

**1** Soggetto Gestore (P.S.T. S.p.A.)

**3** Università (Politecnico di Torino, Università di Torino, Università del Piem. Or.)

**2** Centri di Ricerca (CNR-ISTEC e CRA-PLF)

**34** PMI

**12** Grandi Imprese

## ATTIVITA' PRINCIPALI **TRASFERIMENTO TECNOLOGICO:** IL POLO DI INNOVAZIONE / ELENCO DEGLI ASSOCIATI

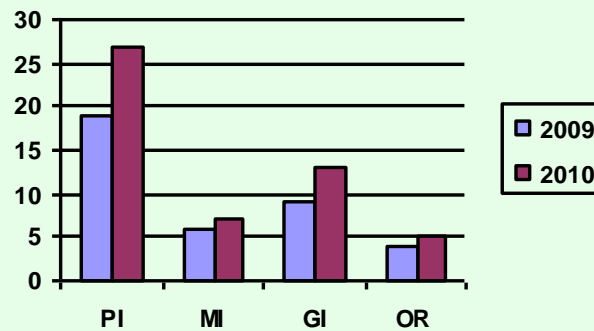
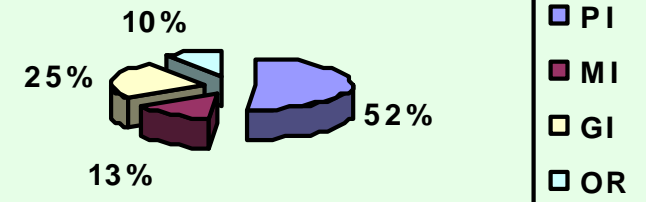
P.S.T. S.p.A.  
Politecnico di Torino  
Università degli Studi di Torino  
Università del Piemonte Orientale  
CNR-ISTEC  
CRA-Cons. per la Ric. e la Sperim. in Agric.  
Chemtex Italia S.r.l.  
SolarLab S.r.l.  
Compagnia Italiana Energia S.p.A.  
FN SpA Nuove Tecnologie e Servizi Avanzati  
3G Automazione Industriale s.n.c.  
Acea S.p.A.  
AdMil S.r.l.  
Agrocinamica S.r.l.  
Alasia Franco Vivai  
AL-TECH  
Arcobaleno Cooperativa Sociale  
Area WEB S.r.l.  
Betamotor S.p.A.  
Biosolar Flenco Group S.p.A.  
Centro ricerche FIAT s.c.p.a.  
C.I.P. S.r.l.  
Consorzio Proplast  
DIMTECH S.r.l.  
DR Energie Rinnovabili  
E++ S.r.l.

EDATA ENERGY  
Electro S.p.A.  
EGR S.r.l.  
En.e.com. Italia S.r.l.  
Engico S.r.l.  
Eurofins-Modulo Uno S.p.A.  
FASTEK  
FLOAT LUX Srl  
Forenergy Srl  
GM SERVICE di GORDINI CLAUDIO  
Heat&Power S.r.l.  
Hysytech S.r.l.  
IntegraRE S.r.l.  
Istituto Certificazione Industria Meccanica  
Istituto di Ricerca Dott. Arioli s.a.s.  
Lamecar s.n.c.  
Microla Optoelectronics S.r.l.  
Microlux s.r.l.  
Mybasol S.r.l.  
RTM S.p.A.  
SEA Marconi Technology s.a.s.  
SEAL S.r.l.  
Spike Renewables S.r.l.  
STA ENGINEERING S.R.L.  
SYCO s.a.s.  
Tubosider Italia S.p.A.

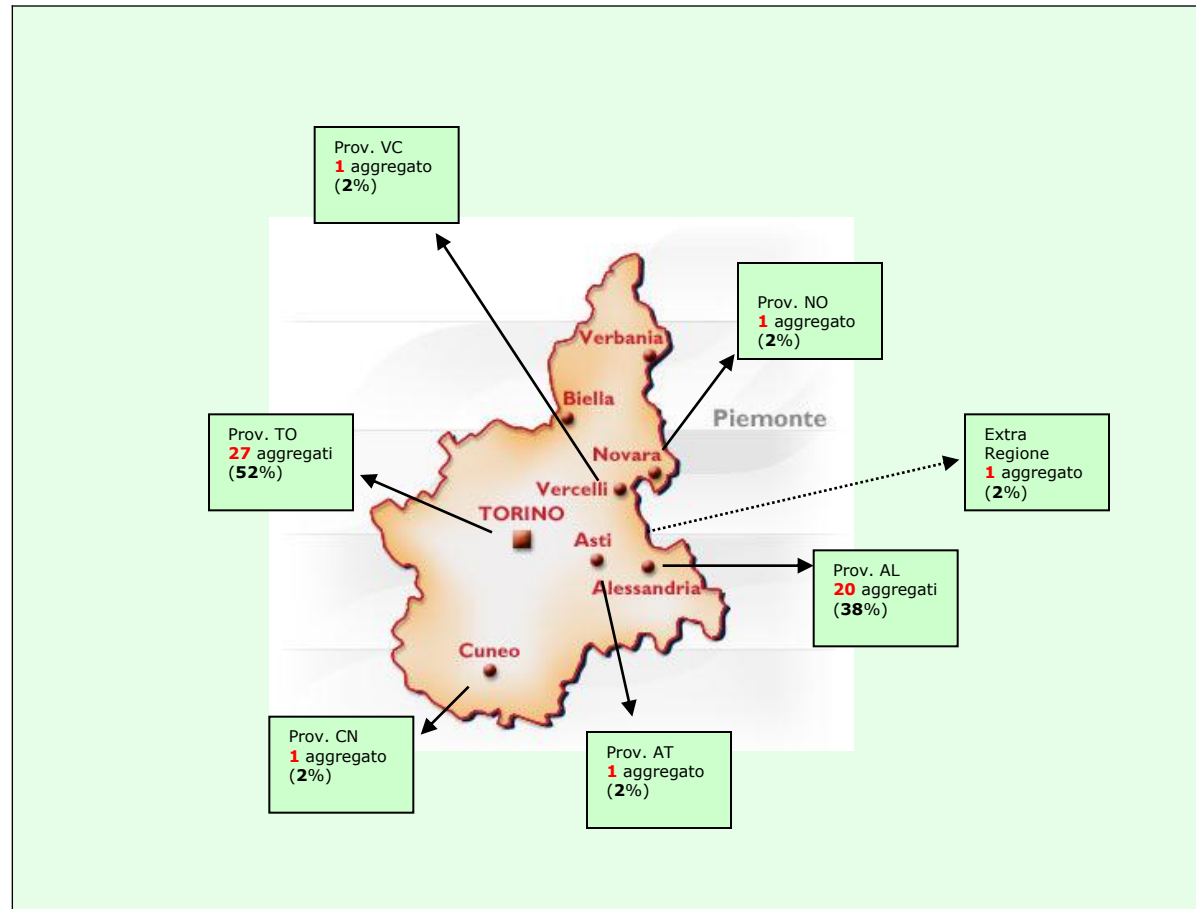
## POLIBRE / COMPOSIZIONE DEGLI ASSOCIATI CFR.2009/2010

### Incremento degli Associati e loro classificazione per tipologia di organizzazione

Tipologia	Anno 2009	Anno 2010
PI	19	27
MI	6	7
GI	9	13
OR	4	5
<b>Totale</b>	<b>38</b>	<b>52</b>



# POLIBRE / DISTRIBUZIONE TERRITORIALE DEGLI ASSOCIATI



## IL POLO DI INNOVAZIONE DI TORTONA/ OBIETTIVI 1

### FOTOVOLTAICO

- Sviluppare tecnologie innovative per il **Fotovoltaico di 3° generazione** a elevata efficienza e costi inferiori
- Studiare nuove applicazioni del fotovoltaico attraverso l'utilizzo integrato dei pannelli in altre strutture

### BIOMASSE E BIOCARBURANTI

- Individuare processi innovativi di produzione di energia e biocarburanti (bioetanolo di 2<sup>a</sup> generazione, biodiesel, biogas) da biomasse agro-energetiche no food
- Favorire la diversificazione della produzione agricola, valorizzandola anche in contesti marginali



## IL POLO DI INNOVAZIONE DI TORTONA/ OBIETTIVI 3

### L'EFFICIENZA DELLA RETE

**POLIBRE** ha individuato un ulteriore obiettivo fondamentali che possiamo definire trasversale rispetto ai due ambiti di attività tematici precedentemente descritti e che riguardano l'efficienza della rete di distribuzione dell'energia

→

Studiare e testare modelli di reti intelligenti, le cosiddette **smart grid**, in grado di gestire al meglio l'immissione e il dispacciamento di energia proveniente da fonti diverse e per tipologie di utenze diversificate in un contesto di **generazione distribuita**, caratterizzato dalla prevalenza di impianti di media e piccola taglia

Considerati gli obiettivi esposti, il Polo ha definito le proprie TRAIETTORIE TECNOLOGICHE e articolato le LINEE di SVILUPPO che precisano l'ambito tematico e strategico all'interno del quale i suoi associati sviluppano le proprie attività progettuali.

## IL POLO DI INNOVAZIONE / PROGRAMMA ANNUALE 2010–Traiettorie tecnologiche e linee di sviluppo

---

### **TRAIETTORIA "PHOTOVOLT"** (FOTOVOLTAICO)

#### **Linee di sviluppo**

- 1) **CONCEPT** - TECNOLOGIE DI NUOVA CONCEZIONE
- 2) **SISTEMI** - INTEGRAZIONE DI DIFFERENTI SISTEMI E MONITORAGGIO EFFICIENZA IMPIANTI

### **TRAIETTORIA "BIOMASS"** (BIOMASSE AND BIOCARBURANTI)

#### **Linee di sviluppo**

- 1) **AGROBIO** - BIOMASSE DI ORIGINE AGRO-FORESTALE PER LA PRODUZIONE DI ENERGIA E BIOCOMBUSTIBILI
- 2) **ENERBIO** - CONVERSIONE DI BIOMASSE PER LA PRODUZIONE DI ENERGIA

## IL POLO DI INNOVAZIONE / PROGRAMMA ANNUALE 2009

Il **Programma Annuale 2009**, presentato a novembre 2009 e approvato dalla Direzione Attività Produttive della Regione Piemonte, definisce l'Agenda del Polo, articolata in Traiettorie Tecnologiche e Linee di Sviluppo all'interno delle quali sono collocati i seguenti interventi:

### **5 progetti di ricerca industriali**

(3 sulle Biomasse e 2 sul Fotovoltaico)

**3 studi di fattibilità** (tutti sulle biomasse)

**2 servizi innovativi** (proprietà intellettuale e analisi di mercato)

proposti dalle imprese e dagli organismi di ricerca del Polo per un totale di 8.346.657,85 milioni di euro di investimenti finanziabili fino ad un massimo di **4.074.143,53 milioni di euro di contributo pubblico**



## IL POLO DI INNOVAZIONE / PROGRAMMA ANNUALE 2010

Il **Programma Annuale** 2010, presentato l'8 novembre 2010 e in fase di valutazione da parte della Direzione Attività Produttive della Regione Piemonte, prevede:

### **5 progetti di ricerca industriali**

(2 sulle Biomasse e 3 sul Fotovoltaico)

proposti dalle imprese e dagli organismi di ricerca del Polo per un totale di circa 5.324.269,40 milioni di euro di investimenti, finanziabili fino ad un massimo di **2.857.283,90 milioni di euro di contributo pubblico.**



## POLO DI INNOVAZIONE :

### 4 CENTRI ESCLUSIVAMENTE DEDICATI ALLE ENERGIE RINNOVABILI

Il Polo di Innovazione per le Energie Rinnovabili e i Biocarburanti opera in sinergia con gli altri Poli energetici piemontesi:

"Dominio Tecnologico"	Soggetto Gestore
Energie Rinnovabili (fotovoltaico e biocarburanti)	PST SpA -Parco Scientifico Valle Scrivia
Architettura sostenibile e Idrogeno	Environment Park
Impiantistica, Sistemi e Componentistica per le Energie Rinnovabili	Tecnoparco Lago Maggiore
Mini hydro e biomasse dall'allevamento animale	Gesin Srl

Numero di imprese: **250**  
Dipendenti totali: più di **5.000**  
Numero di università e centri di ricerca: **12**  
Numero di progetti innovativi programmati: **80**  
Numero di servizi di ricerca e innovazione: **40**

Investimenti attivati: **55 mln euro**  
Contributo pubblico concesso: **27 mln euro**

## POLO DI INNOVAZIONE: ATTIVITA' INTER-POLO

---

Dei 9 progetti di ricerca industriale proposti da **POLIBRE** a valere sul Programma 2010, 2 sono realizzati in collaborazione con altri Poli (progetti Inter-polo). Uno con il Polo Agroalimentare e uno con POLIGHT e MECCATRONICA.

Inoltre altri 2 progetti non sono annoverati tra quelli sopra indicati in quanto, pur partecipati da **POLIBRE**, sono a titolarità di altri POLI (Agroalimentare e Chimica Sostenibile).

proplast

PLASTICS INNOVATION POLE

Il Polo collabora attivamente con il **Consorzio Proplast**, altro Polo di Innovazione riconosciuto dalla Regione Piemonte e specializzato nella ricerca e innovazione su **nuovi materiali polimerici**, i cui laboratori si trovano all'interno del Parco Tecnologico della Valle Scrivia.

## POLO DI INNOVAZIONE: AZIONI FUTURE

---

In accordo con le indicazioni regionali, POLIBRE pianificherà le prossime iniziative ponendo particolare attenzione ai seguenti obiettivi:

### 1) **ampliamento della compagine associativa**

- ulteriore segmentazione delle filiere tecnologiche individuate
- inclusione di imprese e centri di ricerca piemontesi presenti su tutto il territorio regionale

### 2) **internazionalizzazione**

- adesione al Polo da parte di imprese estere con unità locale in Piemonte
- accordi di collaborazione con centri di ricerca esteri
- partecipazione a progetti di ricerca industriale con partner esteri
- partecipazione a missioni, fiere all'estero e organizzazione di eventi con partecipazione di relatori, esperti e imprese dall'estero